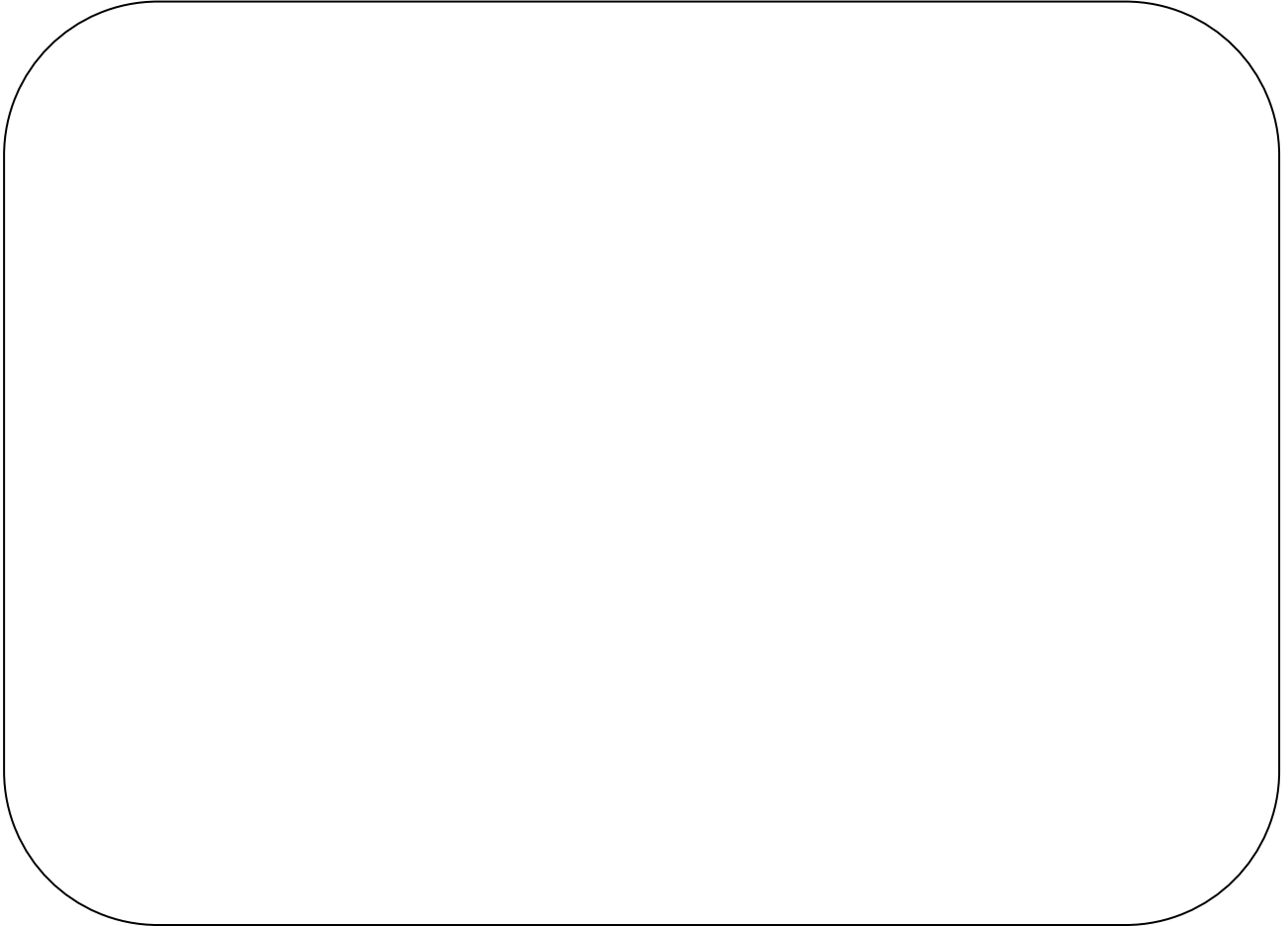


ให้นักเรียนเขียนแผนผังความคิด

เรื่อง ครอบครัวของฉันพร้อมระบายสีให้สวยงาม



ครอบครัวของฉันประกอบด้วยใครบ้าง

สิ่งแวดล้อมรอบตัว

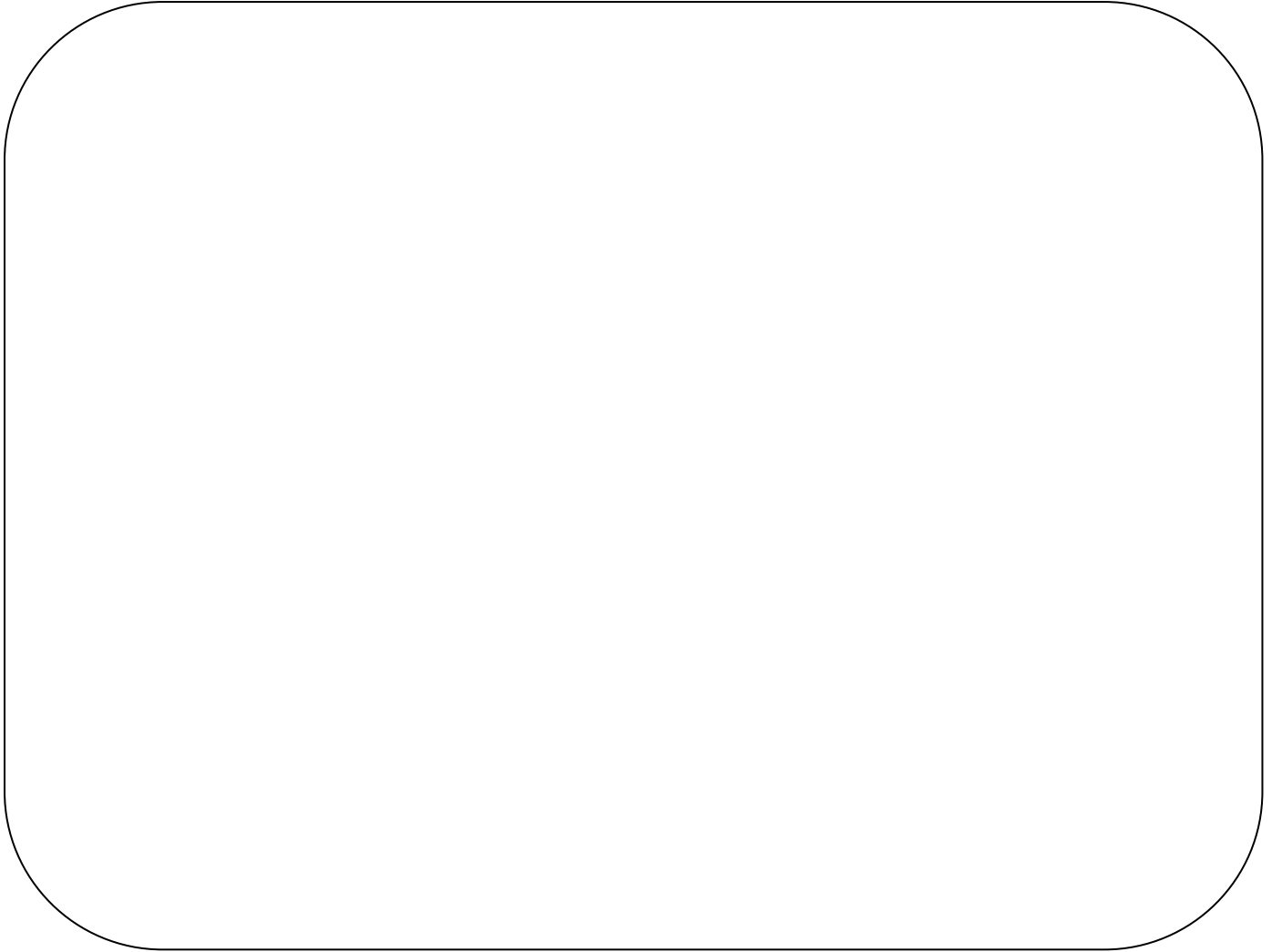
เรื่อง สิ่งมีชีวิตและไม่มีชีวิต

สิ่งมีชีวิตและสิ่งไม่มีชีวิตจะมีลักษณะสำคัญตรงข้ามกัน ซึ่งเราสามารถเปรียบเทียบลักษณะสำคัญที่แตกต่างกันได้ ดังนี้

สิ่งมีชีวิต	สิ่งไม่มีชีวิต
1. ต้องการอากาศในการหายใจ	1. ไม่หายใจ
2. ต้องการอาหารและน้ำเพื่อดำรงชีวิต	2. ไม่ต้องการอาหารและน้ำ
3. สืบพันธุ์ออกลูกออกหลานได้	3. ไม่สืบพันธุ์และออกลูกหลาน
4. เจริญเติบโตและเพิ่มขนาดได้	4. ไม่มีการเจริญเติบโตหรือเพิ่มขนาด
5. มีการขับถ่ายของเสียออกจากร่างกาย	5. ไม่ขับถ่ายของเสียออกจากร่างกาย
6. เคลื่อนที่ / เคลื่อนไหวได้เอง	6. ไม่สามารถเคลื่อนที่ / เคลื่อนไหวได้เอง
7. มีการตอบสนองต่อสิ่งเร้าต่างๆ	7. ไม่ตอบสนองต่อสิ่งเร้าต่างๆ

กิจกรรม หน่วยการเรียนรู้ที่ 1

กิจกรรมที่ 1 ให้นักเรียนวาดรูปสิ่งมีชีวิตต่างๆ



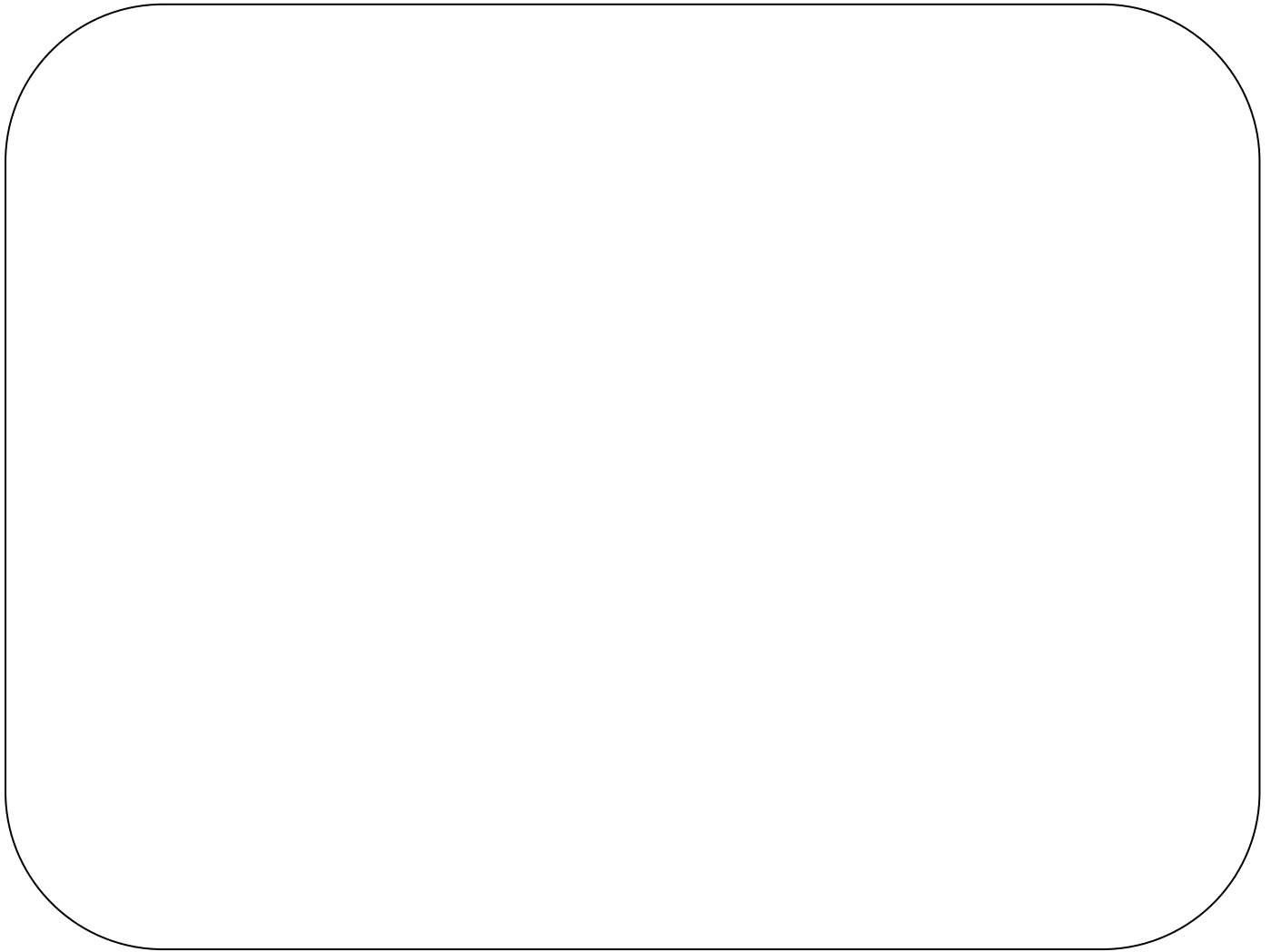
เพราะเหตุใด นักเรียนจึงคิดว่าเป็นสิ่งมีชีวิต

.....

.....

.....

กิจกรรมที่ 2 ให้นักเรียนวาดรูปสิ่งไม่มีชีวิต ที่ใช้งานบ่อยๆ ในชีวิตประจำวัน



เพราะเหตุใด นักเรียนจึงคิดว่าเป็นสิ่งไม่มีชีวิต

.....

.....

.....

กิจกรรมที่ 4 ให้นักเรียนสำรวจในบ้านและบริเวณรอบบ้านของนักเรียน

แล้วเขียนสิ่งมีชีวิตและสิ่งไม่มีชีวิต ลงในตารางต่อไปนี้

สิ่งต่างๆ ที่อยู่รอบตัวเรา	
สิ่งมีชีวิต	สิ่งไม่มีชีวิต
1.	1.
2.	2.
3.	3.
4.	4.
5.	5.
6.	6.
7.	7.
8.	8.
9.	9.
10.	10.
11.	11.
12.	12.
13.	13.
14.	14.
15.	15.

จำนวนนับ 1-100

1. ให้นักเรียนเขียนตัวเลขแทนจำนวนตามลำดับ

1	2					7	8		
11	12			15	16				20
21	22					27	28	29	30
				35	36	37	38		
41	42				46		48		50
51						57			
	62			65				69	
71				75			78		
81			84			87			
91								99	100

2. ให้นักเรียนเขียนตัวเลขแทนจำนวนตามลำดับ

๑					๖		๘		
			๑๔						๒๐
๒๑					๒๖			๒๕	
		๓๓							
๔๑			๔๔					๔๕	
				๕๕	๕๖				
	๖๒					๖๓			
					๗๖				๘๐
	๘๒	๘๓							
๙๑			๙๔					๙๕	

3. ให้นักเรียนเติมตัวเลขฮินดูอารบิก ตัวเลขไทย ตัวหนังสือให้ถูกต้อง

ข้อ	ตัวเลขฮินดูอารบิก	ตัวเลขไทย	ตัวหนังสือ
1.	35		
2.		๗๗	
3.			สี่สิบหก
4.		๕๖	
5.	67		
6.	38		
7.		๔๑	
8.		๖๔	
9.			ยี่สิบห้า
10.			หกสิบ
11.	84		
12.	91		
13.		๘๘	
14.			หนึ่งร้อย
15.		๕๓	
16.	22		
17.	75		
18.		๕๔	
19.		๘๒	
20.			สามสิบสอง

การเปรียบเทียบจำนวน

1. จงเรียงลำดับจำนวนต่อไปนี้จากน้อยไปหามาก

1) 54, 73, 82, 90, 65

ตอบ

5) 67, 76, 85, 58, 40

ตอบ

2) 65, 78, 51, 20, 62

ตอบ

6) 77, 16, 55, 57, 43

ตอบ

3) 14, 83, 22, 50, 35

ตอบ

7) 17, 70, 80, 52, 48

ตอบ

4) 84, 13, 32, 90, 45

ตอบ

8) 67, 16, 85, 48, 40

ตอบ

2. จงเรียงลำดับจำนวนต่อไปนี้จากมากไปหาน้อย

1) 14, 73, 22, 90, 65

ตอบ

5) 67, 86, 85, 18, 40

ตอบ

2) 85, 28, 11, 90, 62

ตอบ

6) 77, 86, 55, 17, 43

ตอบ

3) 14, 23, 29, 50, 35

ตอบ

7) 17, 10, 85, 52, 48

ตอบ

4) 44, 13, 22, 90, 45

ตอบ

8) 77, 16, 85, 78, 40

ตอบ

สูตรคูณ

คำชี้แจง ให้นักเรียนท่องจำสูตรคูณ แม่ 2 ถึงสูตรคูณแม่ 9 โดยให้ผู้ปกครอง

เซ็นกำกับวันที่ เมื่อนักเรียนท่องได้แล้ว

จงหาผลคูณ

$2 \times 1 = \dots\dots\dots$

$2 \times 2 = \dots\dots\dots$

$2 \times 3 = \dots\dots\dots$

$2 \times 4 = \dots\dots\dots$

$\dots\dots = \dots\dots\dots$

$\dots\dots = \dots\dots\dots$

$\dots\dots = \dots\dots\dots$

$\dots\dots = \dots\dots\dots$

$2 \times 9 = \dots\dots\dots$

$3 \times 1 = \dots\dots\dots$

$3 \times 2 = \dots\dots\dots$

$3 \times 3 = \dots\dots\dots$

$\dots\dots = \dots\dots\dots$

$\dots\dots = \dots\dots\dots$

$\dots\dots = \dots\dots\dots$

$\dots\dots = \dots\dots\dots$

$\dots\dots = \dots\dots\dots$

$3 \times 9 = \dots\dots\dots$

$4 \times 1 = \dots\dots\dots$

$4 \times 2 = \dots\dots\dots$

$4 \times 3 = \dots\dots\dots$

$\dots\dots = \dots\dots\dots$

$\dots\dots = \dots\dots\dots$

$\dots\dots = \dots\dots\dots$

$\dots\dots = \dots\dots\dots$

$\dots\dots = \dots\dots\dots$

$4 \times 9 = \dots\dots\dots$

$6 \times 1 = \dots\dots\dots$

$6 \times 2 = \dots\dots\dots$

$6 \times 3 = \dots\dots\dots$

$6 \times 4 = \dots\dots\dots$

$\dots\dots = \dots\dots\dots$

$\dots\dots = \dots\dots\dots$

$\dots\dots = \dots\dots\dots$

$\dots\dots = \dots\dots\dots$

$6 \times 9 = \dots\dots\dots$

$7 \times 1 = \dots\dots\dots$

$7 \times 2 = \dots\dots\dots$

$7 \times 3 = \dots\dots\dots$

$\dots\dots = \dots\dots\dots$

$\dots\dots = \dots\dots\dots$

$\dots\dots = \dots\dots\dots$

$\dots\dots = \dots\dots\dots$

$\dots\dots = \dots\dots\dots$

$7 \times 9 = \dots\dots\dots$

$9 \times 1 = \dots\dots\dots$

$9 \times 2 = \dots\dots\dots$

$\dots\dots = \dots\dots\dots$

$\dots\dots = \dots\dots\dots$

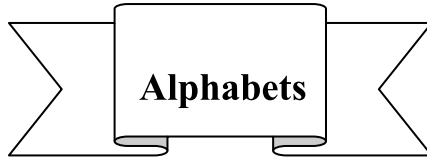
$\dots\dots = \dots\dots\dots$

$\dots\dots = \dots\dots\dots$

$\dots\dots = \dots\dots\dots$

$\dots\dots = \dots\dots\dots$

$9 \times 9 = \dots\dots\dots$



Exercise1 จงคัดอักษรต่อไปนี้

A _____

a _____

B _____

b _____

C _____

c _____

D _____

d _____

E _____

e _____

F _____

f _____

G _____

g _____

I _____

i _____

J _____

j _____

K _____

k _____

L _____

l _____

M _____

m _____

N _____

n _____

P _____

p _____

Q _____

q _____

R _____

r _____

S _____

s _____

T _____

t _____

U _____

u _____

V _____

v _____

W _____

w _____

X _____

x _____

Y _____

y _____

Z _____

z _____

Exercise2 จงหาตัวอักษรที่ขาดหายไป

A	B	_____	D	_____	F	_____
H	I	_____	_____	L	M	_____
O	P	_____	R	S	T	_____
_____	W	_____	Y	_____		

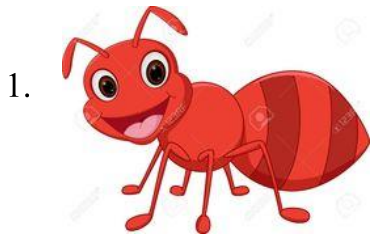
a	_____	c	_____	e	_____	g
h	_____	j	_____	l	_____	n
o	_____	_____	r	_____	t	u
v	_____	x	_____	_____		

Exercise3 จงเขียนอักษรตัวพิมพ์เล็กคู่กับอักษรตัวพิมพ์ใหญ่ และอักษรตัวพิมพ์ใหญ่คู่กับอักษรตัวพิมพ์เล็ก

ตัวอย่าง Bb..... lL....

A.....	T.....	H.....	O.....
G.....	N.....	E.....	P.....
b.....	x.....	d.....	z.....

Exercise4 จงคัดคำศัพท์ต่อไปนี้ พร้อมฝึกอ่าน



ANT _____

ant _____



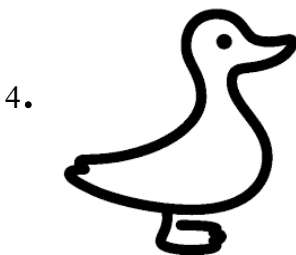
BALL _____

ball _____



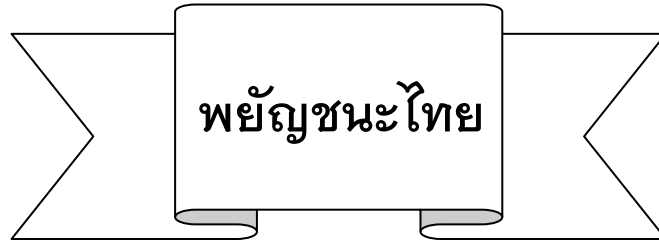
CAT _____

cat _____



DUCK _____

duck _____



พยัญชนะไทย ๔๔ ตัว แบ่งตามระดับเสียงเป็นอักษร
สูง อักษรกลาง อักษรต่ำ เรียกว่า อักษร ๓ หมู่ ได้แก่

๑. อักษรสูง มี ๑๑ ตัว คือ ผ ฝ ถ ฐ ข ฃ ส ษ ศ ห ฉ

แบบท่องจำ ผี ผาก ถุง ข้าว สาร ให้ ฉั่น

๒. อักษรกลาง มี ๙ ตัว คือ ก จ ด ฎ ต ฏ บ ป อ

แบบท่องจำ ไก่ จิก เต็ก ตาย บน ปาก โถ่ง

๓. อักษรต่ำ มี ๒๔ ตัว คือ ง ญ น ย ณ ร ว ม พ์ ล พ ภา

ค ค ฌ ฟ ท ฑ ฑ ฒ ช ช ฌ ฮ

แบบท่องจำ งู ใหญ่ นอน อยู่ ณ ริม วัด โม พิ โลก พ่อ ค้า พัน

ทอง ชื้อ ช้าง ฮ่อ

ใบงาน

คำสั่ง ให้นักเรียนเติมพยัญชนะที่หายไปให้ถูกต้อง

๑. พ ฟ ภ ย

๒. ฑ ฒ ด

๓. ค ฌ ง

๔. จ ช ฌ ฌ

๕. ฎ ค ฎ

๖. ฌ น บ

๗. ค ค

๘. กิ ฌ

๙. บ ผ ผ

๑๐. ฬ ฬ

ใบงาน

คำสั่ง ให้นักเรียนเรียงพยัญชนะให้ถูกต้อง

๑. ช ฌ ฎ ฏ ช ฎ

.....

๒. ฮ ฬ ษ อ ห ส

.....

๓. ณ ฑ ฑ ฒ ฒ ถ

.....

๔. ต ข ก ค ฌ ข

.....

๕. พ ฝ ฟ ฝ ฝ ฝ

.....

ใบงาน

คำสั่ง ให้นักเรียนเขียนจำแนกพยัญชนะที่กำหนดให้ตามหมวดหมู่

ไตรยางศ์ถูกต้อง

ฒ ห พ บ ก ข ฬ
ฎ ฝ ต ส ง ซ ผ อ
ด ย ถ ณ ฐ ร ฎ จ

อักษรสูง

.....

อักษรกลาง

.....

อักษรต่ำ

.....

สระ แบ่งออกเป็น ๒ แบบ คือ รูปสระ และเสียงสระ
รูปสระ มี ๒๑ รูป และมีชื่อเรียกรูปต่าง ๆ ดังนี้

สระในภาษาไทยมี ๒๑ รูป

ลำดับ	รูปสระ	ชื่อสระ	ลำดับ	รูปสระ	ชื่อสระ
๑	ะ	วิสรรชนีย์	๑๒	ใ	ไม่ม้วน
๒	ั	ไม้หันอากาศ	๑๓	เ	ไม่มลาย
๓	ุ	ไม้ไตคู้	๑๔	โ	ไม้โ
๔	า	ลากข้าง	๑๕	อ	ตัว ออ
๕	ิ	พินทุ์ อี	๑๖	ย	ตัว ยอ
๖	ี	ฝนทอง	๑๗	ว	ตัว วอ
๗	ุ	นฤคหิต	๑๘	ฤ	ตัว รือ
๘	ู	พินหนุ	๑๙	ฤา	ตัว รืออ
๙	ุ	ตีนเหยียด	๒๐	ฦ	ตัว ลือ
๑๐	ู	ตีนคู้	๒๑	ฦา	ตัว ลืออ
๑๑	เ	ไม้หน้า			

ใบงาน

๑. คำสั่ง เติมวรรณยุกต์ลงในช่องว่างให้เป็นคำที่สมบูรณ์

๑. ไมบรรรท้ดอຍุบนโตะะ

๒. แม่ไปซื้อสมโใที่ตลาด

๓. พอม่โตมาส่งฉันที่โรงเรียน

๔. ป่าทำกวยจับให้ปูและยา

๕. น้องรองไหเพราะทำกระเปาหาย



๒. คำสั่ง ให้นักเรียนเติมคำตอบให้ถูกต้อง

๑. เขียนอายุของตนเองตัวเลขไทย.....

๒. เขียน ๖ ให้เป็นตัวเลขอารบิก.....

๓. เขียน 10 เป็นตัวหนังสือ.....

ใบงาน

คำสั่ง ให้นักเรียนเติมคำที่อยู่ในมาตรา ก กา ให้เป็นคำที่มีความหมาย

๑. เสื่อ.....

๒. มะ.....

๓. นก.....

๔. เว.....

๕. กระ.....

๖. ไหว้.....

๗. ฝี่.....

๘. มะ.....

๙. ผู้.....

๑๐. ไร่.....

ใบงาน

คำสั่ง ให้นักเรียนเขียนคำจากภาพ แล้วอ่านคำ

๑.



.....

๒.



.....

๓.



.....

๔.



.....

๕.

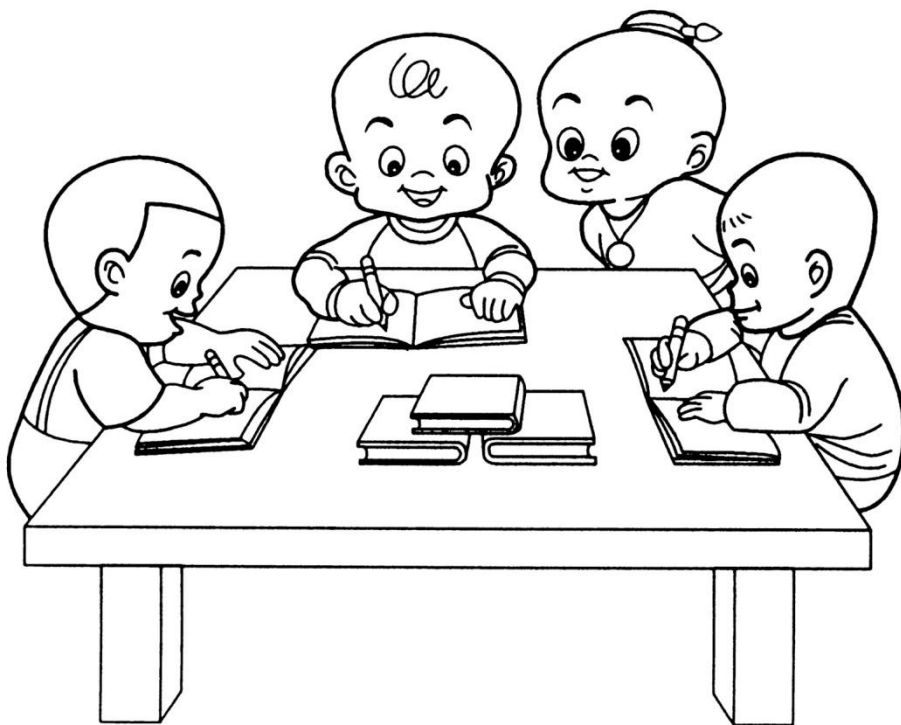


.....

เอกสารประกอบการเรียน

ชั้นประถมศึกษาปีที่ ๒

โรงเรียนเทศบาลวัดท่าโพธิ์



ชื่อ.....สกุล.....

